




Le risque routier

Parlons-en !

20 novembre 2014 1

Le risque routier

Parlons-en !



Sommaire des interventions :

1. DDTM et accidentologie en Ille & Vilaine [Préfecture]
2. Les enjeux du risque routier [CARSAT]
3. Les actions de la Sécurité Routière [SRE 35/DDTM]
4. Les actions de prévention en entreprise [STSM]



Risque routier – 20 novembre 2014 2

Le risque routier

Parlons-en !



La Direction Départementale des Territoires et de la Mer

Didier DE ABREU, Coordinateur Sécurité Routière 35

06 42 57 74 57



**SÉCURITÉ ROUTIÈRE
TOUS RESPONSABLES**

DDTM

12 rue Maurice Favre
CS23167

35031 RENNES Cedex

Tél. : 02.90.02.32.03/02.90.02.32.29

ddtm-pcsr@ille-et-vilaine.gouv.fr

Risque routier – 20 novembre 2014

3

La politique de sécurité routière



➡ La sécurité routière, c'est l'ensemble des mesures visant à :

- Eviter les accidents de la route ;
- Atténuer leurs conséquences...

➡ La lutte contre l'insécurité routière constitue un des axes prioritaires de la politique de l'Etat.

Risque routier – 20 novembre 2014

4

La politique de sécurité routière

Au niveau national

Premier ministre

Ministre de l'intérieur

Déléguée interministérielle à la sécurité routière

Énergie, Intérieur, Justice, Santé, Économie, Éducation Nationale, Travail, Emploi, Santé, Numérique, Budget, Commerce extérieur, Développement International, Développement durable, Culture, Sport, Tourisme, Agriculture

Réunions du C.I.S.R.
Comité Interministériel de la Sécurité Routière

Délégué(e) Interministériel(le) à la Sécurité Routière (DISR)
assure la coordination de l'activité des Ministères consacrée à la sécurité routière.

- Délégation à la Sécurité et à la Circulation Routière (DSCR)
- Observatoire National Interministériel de Sécurité Routière (ONISR)

Risque routier – 20 novembre 2014 5

La politique de sécurité routière

Au niveau départemental

LE PREFET

LES FORCES DE L'ORDRE

La Gendarmerie

- ✓ Les Compagnies Territoriales ;
- ✓ L'Escadron Départemental de Sécurité Routière [EDSR]

La Police Nationale

- ✓ La Direction Départementale de la Sécurité Publique [DDSP] ;
- ✓ La Compagnie Républicaine de Sécurité [CRS].

LA DIRECTION DÉPARTEMENTALE DES TERRITOIRES ET DE LA MER [DDTM]

- La **Coordination Sécurité Routière [CSR]** ;
- L'**Observatoire Départemental de Sécurité Routière [ODSR]** ;
- La **Sécurité des infrastructures routières [TCSI]**.

Les intervenants Départementaux de Sécurité Routière.


Services de l'Etat **Collectivités Territoriales** **Associations** **Milieu Socioprofessionnel**

LE CHEF DE PROJET
Directrice de Cabinet

Risque routier – 20 novembre 2014 6

L'enjeu « Sécurité routière »



 Les axes de la politique de sécurité routière sont définis dans le **Document Général d'Orientations** (DGO) qui est l'outil de programmation à 5 ans visant à la mobilisation locale des différents acteurs et partenaires autour de la lutte contre l'insécurité routière en **définissant plusieurs enjeux**.

 Le DGO est ensuite décliné annuellement dans un **Plan Départemental d'Actions de Sécurité Routière** (PDASR).



- « Alcool – Vitesse – Médicaments » ;
- « Vitesse et environnement » ;
- « Jeunes » ;
- « Deux roues motorisés » ;
- « Usagers vulnérables : piétons, cyclistes et seniors » ;

... et : « Employeurs /salariés ».

Risque routier – 20 novembre 2014

7

L'accident de la route

C'est quoi ?

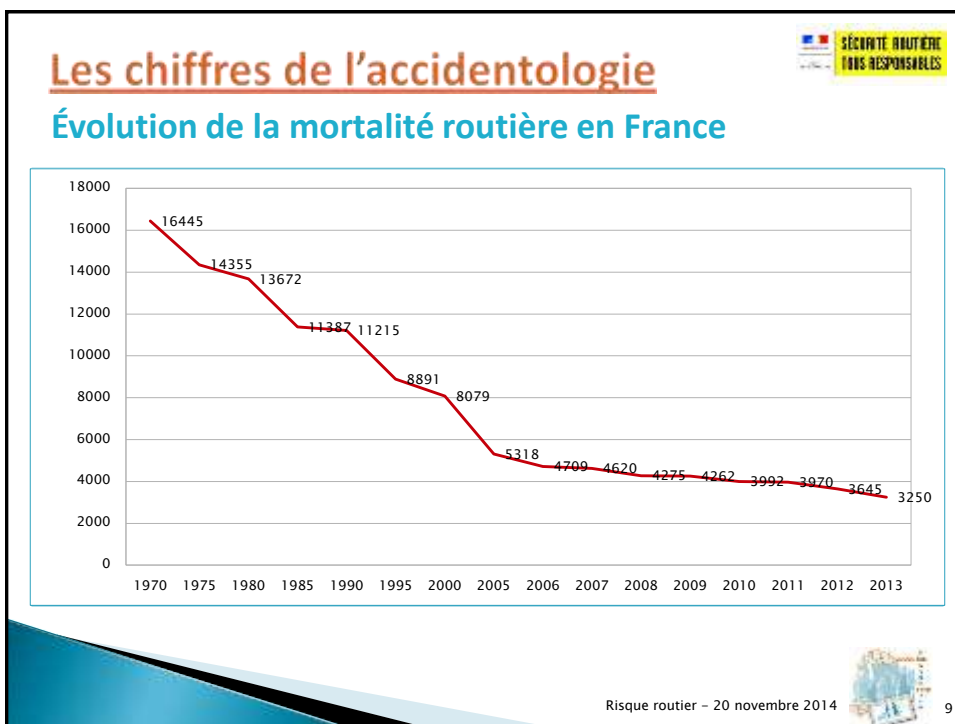
L'accident de la route est **toujours** un drame humain **évitable**.
L'accident n'est pas une fatalité.

L'accident résulte d'une **combinaison de 4 facteurs** sur lesquels il est possible d'agir.



Risque routier – 20 novembre 2014

8



Les chiffres de l'accidentologie

Objectif national

➡ 2000 morts sur nos routes à l'horizon 2020

BILAN NATIONAL
des 9 premiers mois de l'année 2014

Bilan depuis début 2014	Accidents corporels	Tués à 30 jours	Blessés
9 mois 2014 (provisoires)	42 176	2 448	52 901
9 mois 2013 (définitifs)	41 543	2 395	51 895
Diff. 2014/2013	+ 633	+ 53	+ 1 006
Evol. 2014/2013	+ 1,5 %	+ 2,2 %	+ 1,9 %

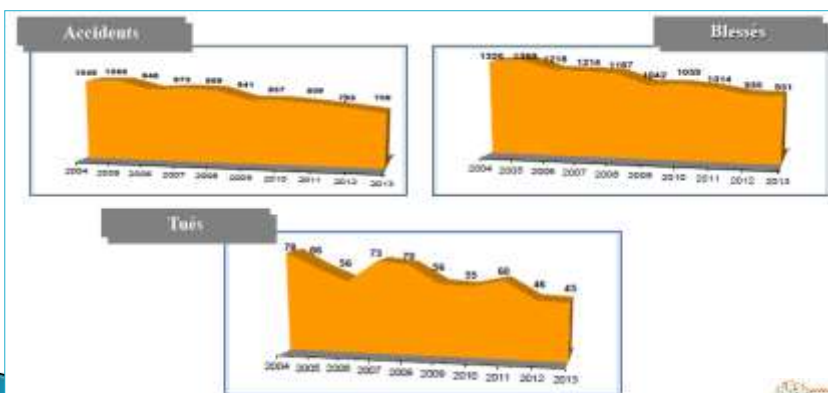
Risque routier – 20 novembre 2014

Les chiffres de l'accidentologie

Bilan 2004 – 2013 pour l'Ille & Vilaine



Depuis 2002, grâce aux efforts et à la mobilisation de tous les acteurs, la baisse des accidents et des personnes tuées dans notre Département a été très significative.



Risque routier – 20 novembre 2014

11

Les chiffres de l'accidentologie

En Ille & Vilaine



**BILAN DEPARTEMENTAL
des 10 premiers mois de l'année 2014**


Bilan depuis début 2014	Accidents corporels	Tués à 30 jours	Blessés
10 mois 2014 (provisoires)	665	51	814
10 mois 2013 (définitifs)	536	37	723
Diff. 2014/2013	+ 129	+ 14	+ 91
Evol. 2014/2013	+ 24 %	+ 38 %	+ 12 %


Nombre de tués au 16 novembre 2014 : 54

Risque routier – 20 novembre 2014


12

Les missions




 **Le Pôle Coordination Sécurité Routière de la DDTM d'Ille-et-Vilaine a pour missions :**


- ➔ **Représenter la Préfecture et de mettre en œuvre** la politique départementale de Sécurité Routière ;
- ➔ **Animer les différents réseaux** (Intervenants Départementaux de Sécurité Routière, élus référents, référents enseignement supérieur, entreprises...);
- ➔ **Fédérer les acteurs locaux** en créant un réseau de partenaires ;
- ➔ **Défendre la politique de Sécurité Routière** ;
- ➔ **Accompagner** les porteurs de projets.



Risque routier – 20 novembre 2014 13

Les actions




 **Des actions de sensibilisation**

- Établissements scolaires, Entreprises, Motards, Seniors...
- 30 000 brétiliens sensibilisés par an

En 2013 :



Entreprises : 18 actions - 1 560 personnes sensibilisées

Apprentis : 6 actions – 992 apprentis sensibilisés



Des actions de communication

- Information sur la lettre SR d'Ille-et-Vilaine
- Information sur la lettre SR nationale
- Ouest-France
- Chronique SR sur TV Rennes 35

Risque routier – 20 novembre 2014 14

Les moyens

automobile

Test Code de la route

Mais aussi ...

- Un simulateur 2 roues motorisé ;
- Des témoignages ;
- Des conférences...

CFA BTP - Rennes

Risque routier – 20 novembre 2014 15

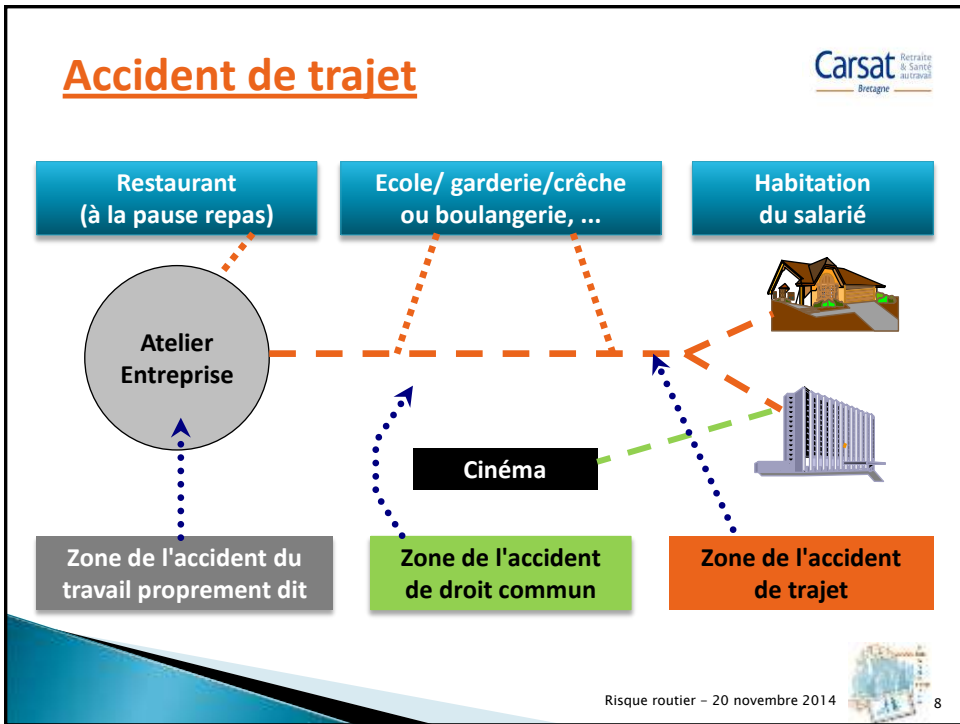
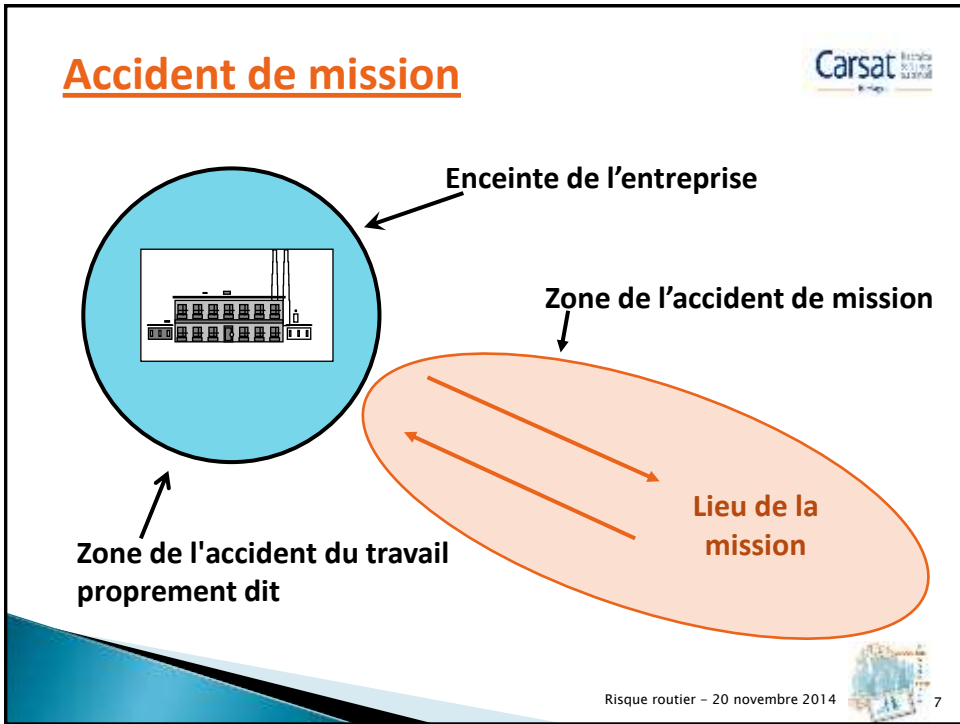
Le risque routier
Parlons-en !

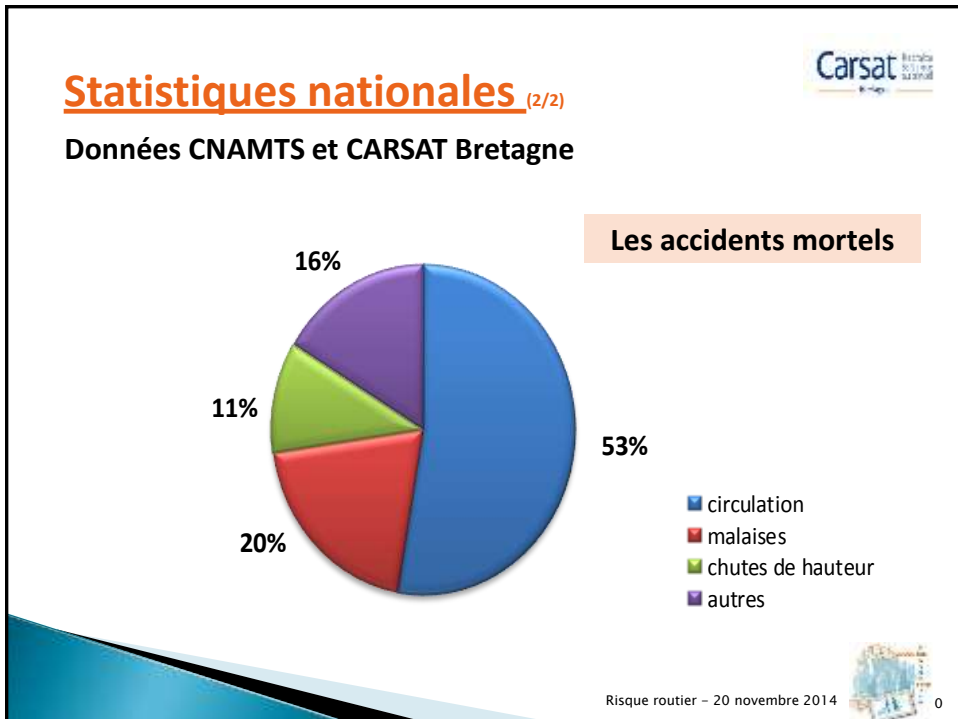
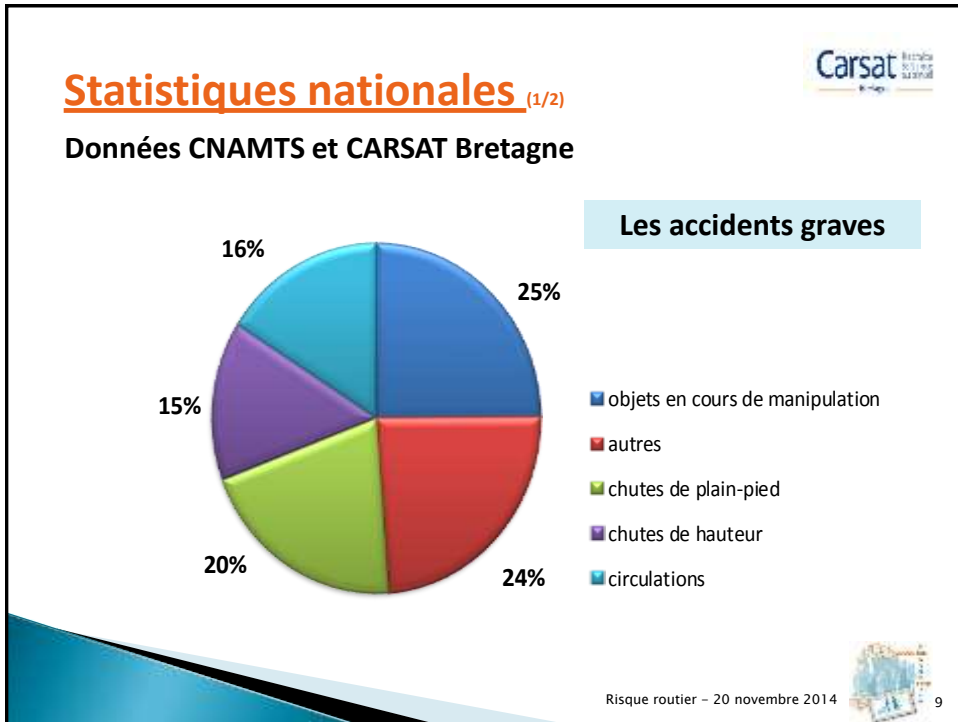
Les enjeux du risque routier

Jean-Marie ROUSSELET, Ingénieur Prévention

Carsat Retraite & Santé au travail
Bretagne

Risque routier – 20 novembre 2014 16





Chiffres nationaux 2012

Salariés du régime général – Trajet et mission



50% des accidents mortels dans le cadre du travail sont dus à la circulation (**469**) dont **75 %** (**323**) sont liés au trajet.

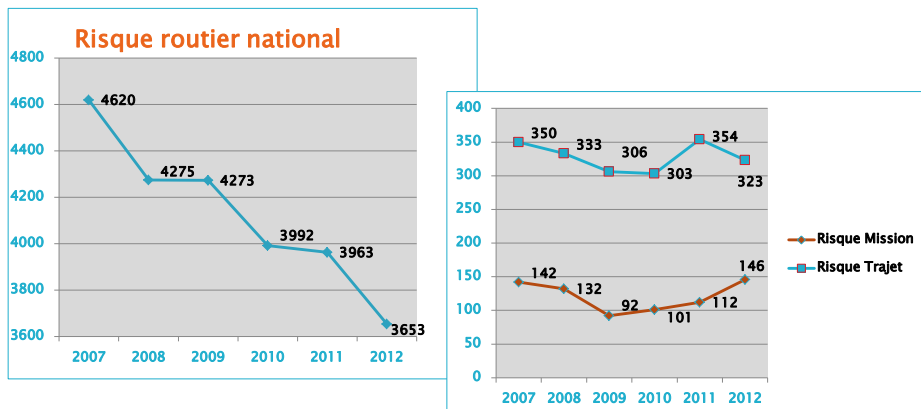
Risque routier – 20 novembre 2014



1

Évolution de la mortalité

Risque routier [2007 – 2012]



Risque routier – 20 novembre 2014



2



Chiffres régionaux 2011

Salariés du régime général – Trajet et mission




4100 accidents de la circulation avec arrêt ayant généré **260 000** journées d'arrêt.

24 AT mortels dont **18** en trajet sur **51** AT mortels (y compris les trajets).


 3

Risque routier – 20 novembre 2014



Code de la route

- ➔ Le code de la route **s'impose au conducteur salarié.**
- ➔ **Le risque routier** est **le seul risque professionnel** où **le salarié est directement responsable pénalement** de ses actes et de ses infractions.
- ➔ L'employeur peut être appelé en la cause et poursuivi **si l'infraction est liée aux contraintes de la mission.**
- ➔ **Au civil,** le **responsable est le propriétaire du véhicule.**
Il peut donc être : **le salarié ou l'employeur.**

 4

Risque routier – 20 novembre 2014

Coûts des accidents de la circulation dans le cadre du travail

Carsat Risques
Sécurité
au travail



➔ 64 jours d'arrêt (49 jours tout AT)

➔ 3 800 €

➔ 430 000 € par accident mortel

Risque routier – 20 novembre 2014



15

Coûts indirects

Carsat Risques
Sécurité
au travail



- Absence du salarié ;
- Remorquage et réparation du véhicule ;
- Remplacement du véhicule ;
- Gestion du sinistre ;
- Perte de produits ;
- Absentéisme ;
- Perte de qualité ;
- Image de marque...

Risque routier – 20 novembre 2014



16

Le risque routier est le risque auquel sont exposés tous les salariés :

- ➔ qui se rendent à leur travail,
- ➔ ou qui se déplacent dans le cadre de leur travail.

Le risque routier

Parlons-en !



Les actions de la Sécurité Routière

Bruno TRACOU, Président du SRE35

06 14 83 59 47



Pourquoi investir dans la Sécurité Routière ?



Le risque routier est un risque professionnel majeur souvent sous-estimé.



En France, mais aussi en Ille-et-Vilaine, **la moitié des accidents mortels du travail** dont sont victimes les salariés **sont des accidents de la route**, en mission et en trajet (domicile – lieu de travail)

Véritable enjeu...

Économique

Social

Humain

d'où l'investissement par...



Risque routier – 20 novembre 2014 29

La lettre d'engagement





Sécurité Routière

SÉCURITÉ ROUTIÈRE
TOUS RESPONSABLES

**LETTRÉ
D'ENGAGEMENT**

Pour améliorer la sécurité des déplacements routiers professionnels en Ille-et-Vilaine

Département d'Ille-et-Vilaine – Coordination Sécurité



Signature de la **LETTRÉ d'Engagement**
le 20 novembre 2014



Risque routier – 20 novembre 2014 30

L'Association

« Sécurité Routière en Entreprise 35 » [SRE35]

➔ Club d'Entreprises et de Collectivités

Objectifs des adhérents

Promouvoir

Faciliter

Accompagner

les démarches, les initiatives et les actions de prévention du risque routier en entreprise en Ile & Vilaine

Risque routier – 20 novembre 2014 31

Les objectifs communs

- ➔ **Diminuer le coût humain et économique** des accidents en favorisant les actions de prévention ;
- ➔ **Faciliter la réflexion et l'échange d'expériences** plus largement sur la sécurité et la prévention des risques professionnels ;
- ➔ **Valoriser et échanger les actions** mises en place par les entreprises membres de l'Association ;
- ➔ **Rencontrer des professionnels** pour bénéficier de l'alliance entre les différentes structures ;
- ➔ **Participer aux forums et aux conférences** sur des thèmes variés et proposés par les adhérents ;
- ➔ **Visiter des entreprises** pour aider les adhérents de l'Association.

Risque routier – 20 novembre 2014 32

Les thématiques abordées



- Responsabilité** des dirigeants ;
- Aménagements** des véhicules ;
- Prévention** : produits psychotropes et conduite ;
- Tarification** des cotisations professionnelles ;
- Plans** des **déplacements**/entreprise ;
- Accueil Sécurité/Prévention** des nouveaux entrants dans l'entreprise ;
- Éco-conduite** (enjeux, modalités, opportunités).

...et de nombreux « retours d'expériences ».

Risque routier – 20 novembre 2014

33

Les points d'appui



➔ Actions partenariales avec :

- Préfecture d'Ille-et-Vilaine ;
- Carsat Bretagne ;
- Chambre de Commerce et d'Industrie de Rennes ;
- Fédérations professionnelles ;
- Collectivités Territoriales ;
- Établissements d'enseignement supérieur ;
- Etc...

➔ Mise en commun de moyens avec les autres clubs Sécurité Routière Entreprise Bretons

... et ...

Risque routier – 20 novembre 2014

34

La participation du SRE35...

...aux évènements nationaux et internationaux.



Lauréat au Festival Mondial du Film de la Sécurité Routière, en avril 2013.



Le risque routier


Parlons-en !



Les actions de prévention en entreprise

Dr Pierre BOUZARD, Médecin du Travail - STSM





Rappel (1) 

Les obligations des entreprises en matière de Santé et Sécurité au travail :

➔ L'employeur se doit de

- veiller à la sécurité et à la protection de la santé de ses salariés,
- prendre les mesures de prévention des risques professionnels.

Risque routier – 20 novembre 2014  37


Rappel (2) 

Les 9 principes généraux de la prévention

- Éviter les risques ;
- **Évaluer les risques ;**
- Combattre les risques à la source ;
- Adapter le travail à l'Homme ;
- Tenir compte de l'évolution de la technique ;
- Remplacer ce qui est dangereux par ce qui ne l'est pas ou moins ;
- Planifier la prévention ;
- Prendre des mesures de protection collective ;
- Donner les instructions appropriées aux travailleurs.

Risque routier – 20 novembre 2014  38


Depuis 2001...



➔ Obligation légale du « Document Unique d'Évaluation des Risques Professionnels » [DUERP].


Mais...

Entreprise < 500 salariés


 Selon le PSRE*

- Seulement **1** entreprise **sur 2** a rempli son « Document Unique »...
- Seulement **20%** des entreprises ont noté le risque routier.

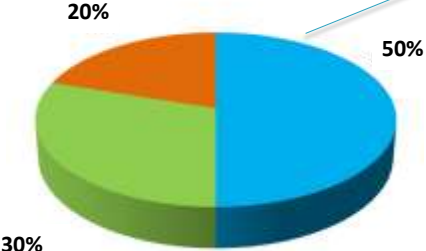
* Association nationale regroupant les SRE

Risque routier – 20 novembre 2014  39


Quelques chiffres significatifs...




Résultat d'une Enquête IFOP auprès d'un échantillon de 1400 entreprises de 1 à 500 salariés.



Catégorie	Pourcentage
N'ont pas établi de DU ;	50%
Ont établi un DU mais sans risque routier ;	30%
Ont établi un DU avec identification du risque routier.	20%

 Et pourtant, le risque routier lié au travail représente le premier facteur de risque mortel en milieu professionnel !

Comment prévenir un risque que l'on ignore ?

Risque routier – 20 novembre 2014  40

Les missions des Services de Santé au Travail



- ➔ Suivi médical des salariés ;
- ➔ Promotion de la Santé au Travail ;
- ➔ Actions de prévention des risques professionnels.

Risque routier – 20 novembre 2014



41

Le suivi médical des salariés



- ÉTAT DE SANTÉ
- POSTE DE TRAVAIL



Certaines affections peuvent rendre incompatible la conduite, principalement :

- ➔ Les déficits sensoriels (vue) ;
- ➔ Les risques de perte de connaissance (épilepsie) ;
- ➔ Les détériorations psychiques ;
- ➔ Les consommations de drogues (alcool et autres).

L'arrêté du 31 août 2010 fixe la liste des affections médicales incompatibles avec l'obtention ou le maintien du permis de conduire.

Risque routier – 20 novembre 2014



42

Les actions de prévention



- À l'initiative du STSM ;
- À la demande de l'entreprise.

Différentes actions sont envisageables :



Actions de sensibilisation (grands facteurs accidentogènes) ;

Actions de prévention selon la Méthode VECO ;

Actions ciblant un public particulièrement exposé.

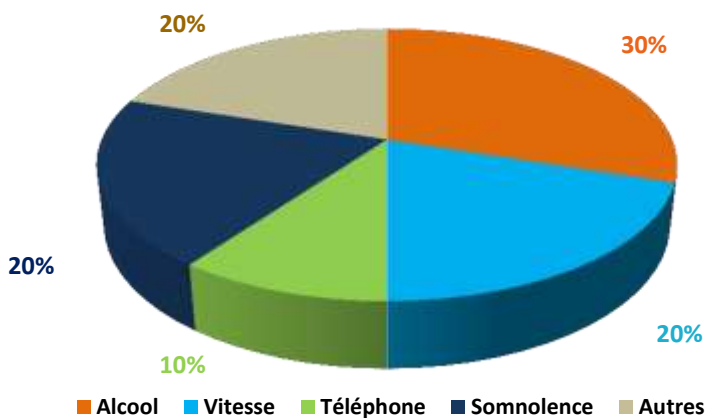
Risque routier – 20 novembre 2014

43

Les actions sensibilisations



Centrées sur les grands facteurs accidentogènes



Risque routier – 20 novembre 2014

44

Les risques

LES LIANES

LA DISTRACTION AUDITIVE

LA DISTRACTION VISUELLE

STSM Escalier Toul
Pays de Saint-Hubert

QUAND VOUS REGARDEZ VOTRE SMARTPHONE QUI REGARDE LA ROUTE ?

Risque routier – 20 novembre 2014

Zoom sur ...

La somnolence

Fatigue au volant = 1 mort sur 3

20% des accidents / 33% sur autoroute

Baisse de vigilance

Les facteurs en cause

Répartition horaire des accidents mortels avec somnolence

Risque routier – 20 novembre 2014

Les facteurs en cause dans la somnolence au volant...



Alcool, drogues ...



Certains médicaments...

Manque de sommeil...



Risque routier – 20 novembre 2014

47

Les actions de prévention



Basées sur la méthode VECO

Véhicules

- choix du véhicule,
- aménagements,
- équipements de sécurité,
- entretien,
- carnet de bord

Environnement

- plan de circulation interne,
- prise en compte des conditions météo
- prise en compte des conditions de trafic

Conducteur

- sensibilisation,
- formation,
- tutorat,
- suivi médical...

Organisation du travail

- planification,
- organisation des déplacements,
- temps de conduite,
- protocole transport...

Risque routier – 20 novembre 2014

48

Les actions ciblées



« Catégories plus exposées au risque routier »

Ex : les salariés du Bâtiment se rendant sur des chantiers pour lesquels le risque routier dépasse le risque lié aux chutes de hauteur.

→ Alors même qu'une entreprise sur deux oublie le Risque Routier dans leur DU !

Ex : les jeunes conducteurs (14 – 25 ans) sont les plus vulnérables

→ Souvent conducteurs de 2 roues...



Risque routier – 20 novembre 2014

49

Les actions ciblées



« Les 2 roues »



D'où l'idée d'organiser des actions prioritaires destinées aux CFA !

Risque routier – 20 novembre 2014

50

Le risque routier : une réalité



Le prévenir est une nécessité, une obligation !

➔ **Cela passe par 2 étapes :**

- Évaluer ce risque routier
- Mettre en place une démarche de prévention en s'appuyant sur ce qui existe ...

...et notamment le réseau constitué par les clubs SRE qui existent dans la plupart des départements.

Le SRE 35 (avec ses partenaires) est en capacité d'apporter les compétences et l'expertise que les entreprises n'ont pas.

Risque routier – 20 novembre 2014

51



**SÉCURITÉ ROUTIÈRE
TOUS RESPONSABLES**



Merci de votre attention

20 novembre 2014

52